

葵学区 地域支え合い事業 『ちょっとした困りごと』 相談窓口



葵学区のみなさん、困りごとがありませんか？

生活の中のちょっとした困りごとに、葵おたすけボランティアがお電話で相談に応じます。まずはお気軽にご相談ください（相談無料）

たとえばこんなお手伝いをします！



★電球の取替



★ゴミ出し



★資源ごみの仕分け



★買物等の付き添い

利用できる方（葵学区在住）

- ① ひとり暮らし高齢者世帯
- ② 高齢者のみ世帯
- ③ 障がい者のみ世帯
- ④ 高齢者と障がい者のみ世帯

お問い合わせ先：お気軽にご相談ください

葵学区福祉推進協議会（ご近所ボランティアコーディネーター：さくらい 櫻井・いくい 生井）

毎週月・木曜日（祝日は除く）9：00～12：00

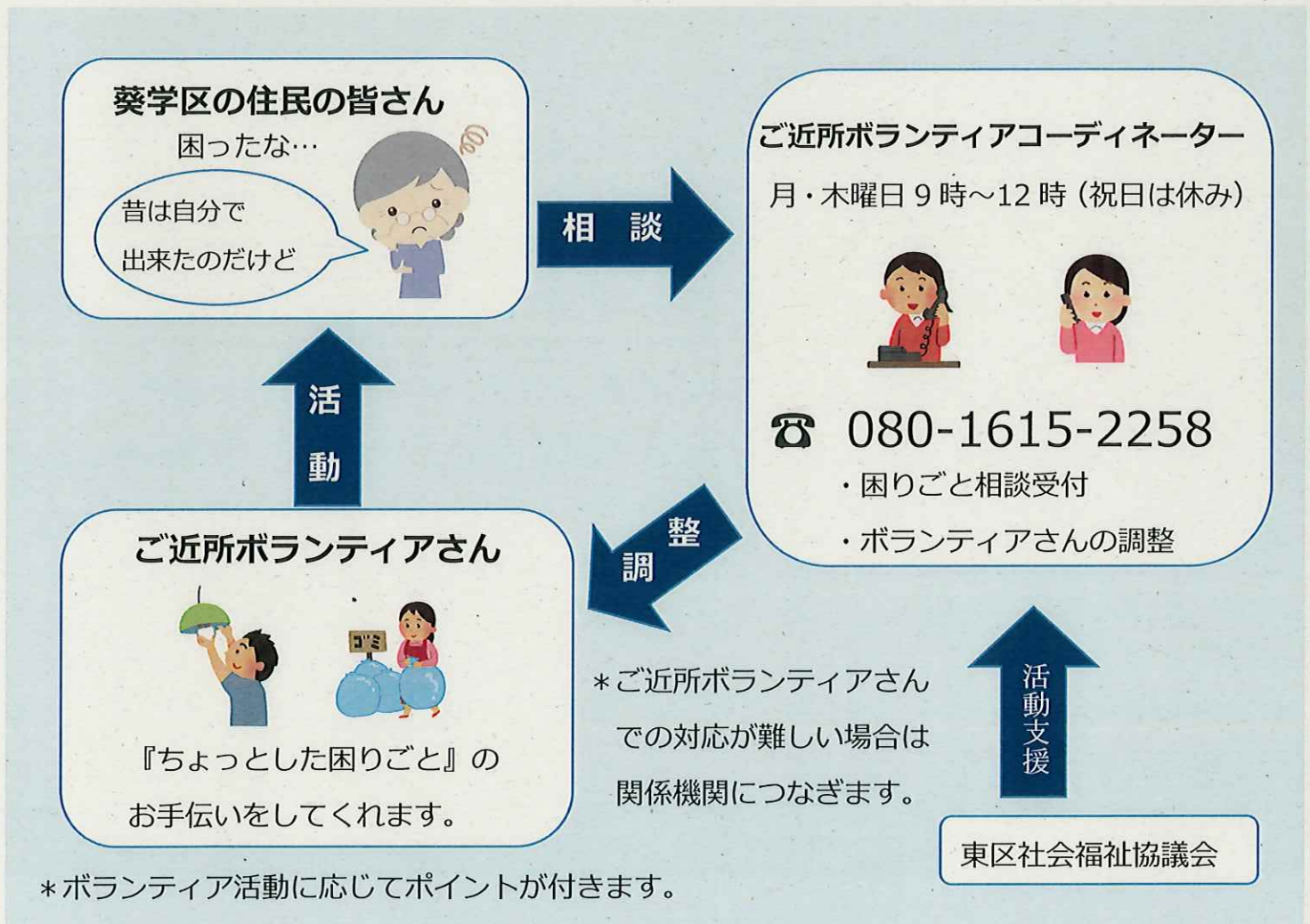
連絡先 080-1615-2258
（上記時間のみつながります）

*ご近所ボランティアコーディネーターが困りごとをうかがい、ご近所のボランティアさんにつなぎます。調整にお時間をいただきます。

*利用料は無料です。

葵おたすけボランティアとは

例えば歳をとると、誰でも生活するうえで『ちょっとした困りごと』が増えてきます。葵学区福祉推進協議会では『ちょっとした困りごと』をご近所のボランティアさんの支えあいでも解決する仕組みづくりに取り組んでいます。また、ボランティアとしてお手伝いすることで住民相互の新たなつながりを作り、地域の活性化を目指しています。



困りごとがあったら、気軽に相談してくださいね。地域で支えあいましょう！



ボランティア募集中！自分のできる範囲でお手伝いしてほしいです。

葵学区の取り組み

葵いきいきサロン

誰もが集えるおしゃべりサロン

- ★開催日時：毎月第2・4火曜
14：00～16：00
- ☆会場：葵コミセン



葵子育てサロン

小さなお子さんと親の交流と地域につなぐサロン

- ★開催日時：毎月第3月曜
10：30～11：45
- ※祝日の場合は翌日・8月は休み
- ☆会場：葵コミセン



登下校の見守り活動

- 葵小の子どもたちの登下校時に
声掛けや交通事故から見守る活動
- ★活動日時・場所：適時



困りごとおたすけ活動（生活支援）

高齢者等のちょっとした困りごとをサポートします。

- ★活動日時：依頼された方と、ボランティアが相談して決めます。
- ★活動内容：資源ごみ出し 廃品回収の手伝い 電球蛍光灯などの取り換え 買い物の付添いなど。
- ★ボランティアの調整にお時間をいただきます。また、ボランティアで対応ができないものは関係機関につながります。



そのほかにも、〇ふれあい給食会 〇世代間交流（もちつき・運動会）等
※詳しくはお問い合わせください。

葵学区 地域支え合い事業

あなたの『力』をかしていただけますか？



葵おたすけ ボランティア募集！

たとえばこんなお手伝いをしています！

“困ったときにはお互いさま”



ちょっとした困りごとのお手伝い（ゴミ出しや電球の交換など）



登下校の見守り活動（葵小の子どもたちの登下校時）



地域のサロンでのお手伝い（会場設営・おしゃべり・片付けなど）

ボランティアさんの登録お待ちしております！

希望される方は下記にご連絡いただき、「ボランティア登録申請書」のご記入をお願いします。

日時：毎週月・木曜日（祝日は除く）9：00～12：00

連絡先：080-1615-2258（上記時間のみ）

*毎週木曜日は10：00～12：00まで葵コミュニティーセンター窓口でも受付しております。お気軽にお問合せください。

事務局：東区社会福祉協議会

月～金曜日（祝日は除く）9：00～17：00

電話 052-932-8204 FAX 052-932-9311

（令和5年3月作成）