

高齢者に関する相談はこちらへ

# 東区いきいき支援センター



普段の生活の中で困っていること、心配なことはありませんか？  
そんな時は、いきいき支援センターへご相談ください。

介護保険を  
使ってみたいんだけど  
どうすればいい？



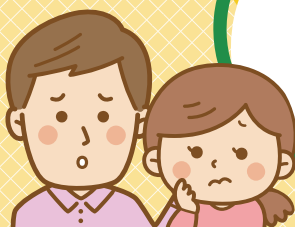
ひとり暮らしで  
買い物や掃除が  
大変になってきて  
困っている



さまざまな問題について  
相談に応じます

相談費用無料

親のものの忘れが  
ひどくなってきて心配...  
どう対応したらいいの？



東区いきいき支援センターキャラクター  
ひがしくん

「いきいき支援センター」は、高齢者のみなさまがいつまでも住み慣れた地域で  
安心して生活できるよう、主任介護支援専門員、  
社会福祉士、保健師などの専門職がチームとなって  
健康・福祉・介護などさまざまな面から高齢者のみなさまを支える機関です。

※名古屋市では「地域包括支援センター」を「いきいき支援センター」という名称で運営しています。

担当学区のセンターまでお気軽にご相談ください



利用時間 月～金 午前9時～午後5時（祝日・年末年始除く）

東桜学区、山吹学区、東白壁学区  
葵学区、筒井学区、旭丘学区

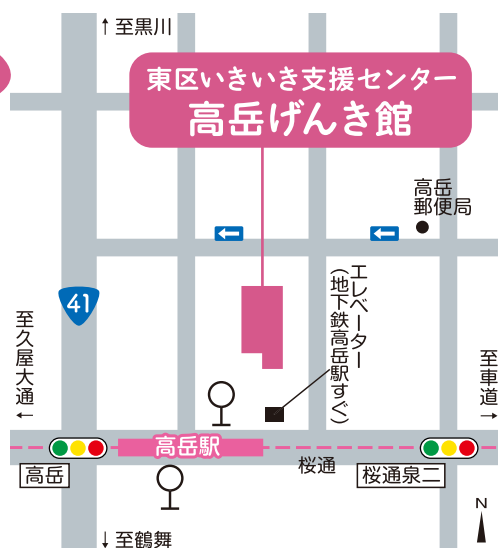
はこちら

## 東区いきいき支援センター

名古屋市東区泉二丁目28番5号  
高岳げんき館（東区在宅サービスセンター）内

TEL (052) 932-8236

アクセス ● 地下鉄高岳駅 エレベーターすぐ



明倫学区、矢田学区、砂田橋学区

はこちら

## 東区いきいき支援センター分室

名古屋市東区矢田四丁目5番11号  
レジデンスアロー1階

TEL (052) 711-6333

アクセス ● ナゴヤドーム前矢田駅 2番出口：徒歩15分  
● 地下鉄大曽根駅 6番出口：徒歩10分



東区いきいき支援センター ホームページ

<https://www.higashi-fukushi.com/koreisya.html#02>



東区いきいき支援センター 公式LINEアカウント

情報発信中!! 友だち追加はこちらから