



東区ふれあい・いきいきサロン情報

～お近くの交流の場に、一度足を運んでみませんか

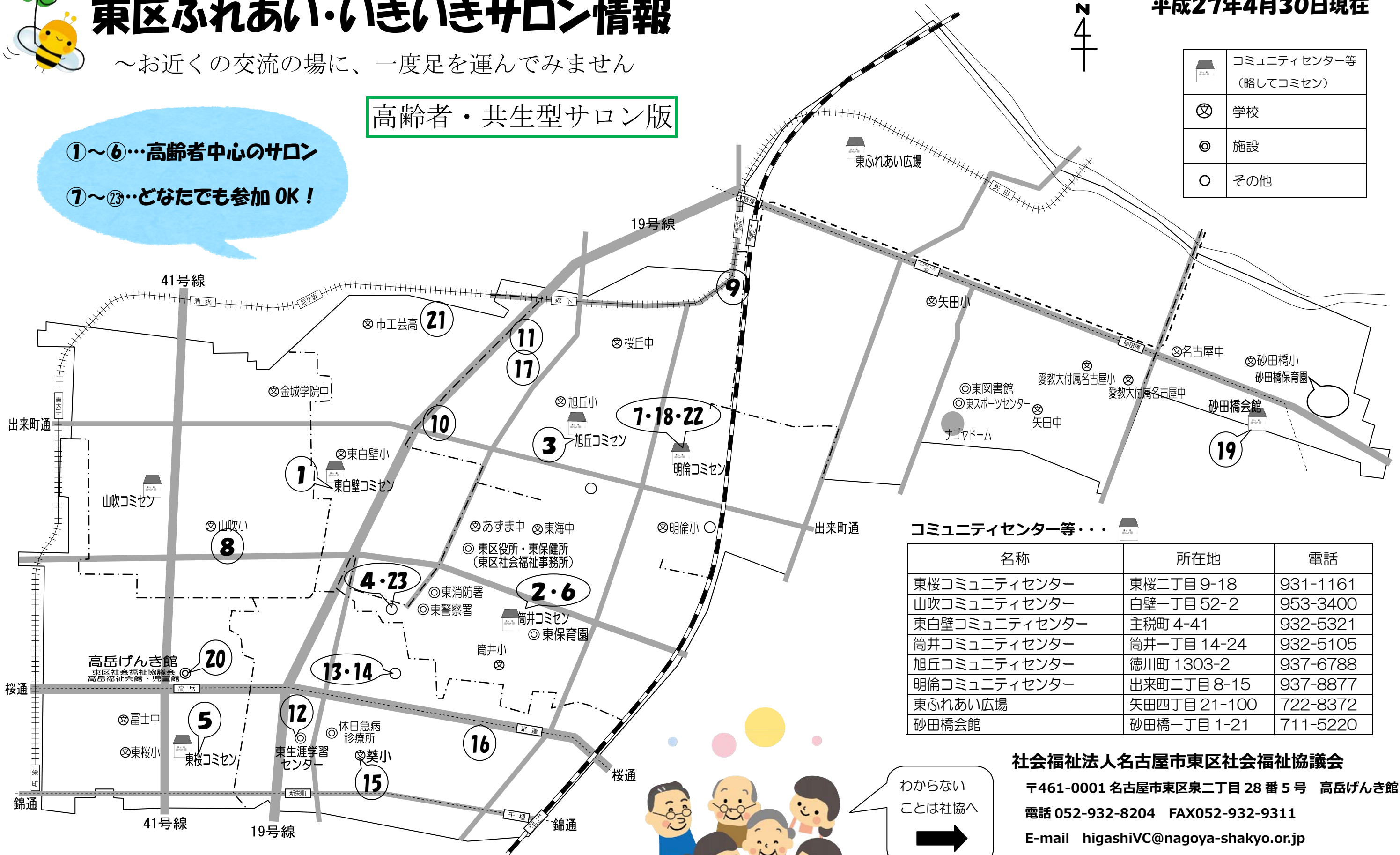
平成27年4月30日現在

高齢者・共生型サロン版

①～⑥…高齢者中心のサロン

⑦～⑳…どなたでも参加OK!

	コミュニティセンター等 (略してコミセン)
	学校
	施設
	その他



コミュニティセンター等…

名称	所在地	電話
東桜コミュニティセンター	東桜二丁目 9-18	931-1161
山吹コミュニティセンター	白壁一丁目 52-2	953-3400
東白壁コミュニティセンター	主税町 4-41	932-5321
筒井コミュニティセンター	筒井一丁目 14-24	932-5105
旭丘コミュニティセンター	徳川町 1303-2	937-6788
明倫コミュニティセンター	出来町二丁目 8-15	937-8877
東ふれあい広場	矢田四丁目 21-100	722-8372
砂田橋会館	砂田橋一丁目 1-21	711-5220

社会福祉法人名古屋市東区社会福祉協議会

〒461-0001 名古屋市東区泉二丁目 28 番 5 号 高岳げんき館

電話 052-932-8204 FAX052-932-9311

E-mail higashiVC@nagoya-shakyo.or.jp

※「社協」…正確には社会福祉協議会!

わからない
ことは社協へ

